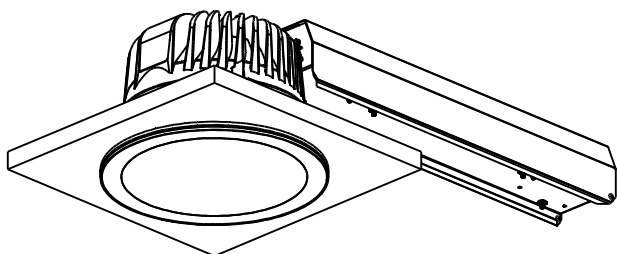


PERFORMA PRO
LUMINARIO DE EMPOTRAR



INSTRUCCIONES DE INSTALACIÓN

¡ATENCIÓN! ANTES DE INSTALAR DESCONECTE EL SUMINISTRO DE ENERGÍA ELÉCTRICA.

- 1.- Preparar el plafón, perforando a un diámetro de 210 mm como se indica en la figura 1
- 2.- Remover la tapa de la caja remota, para tener acceso a la clema de conexión eléctrica utilizar desarmador de cruz mediano ("No incluido") como se indica en la figura 2. Asegurar el conductor con el conector de 3/8" para tubo conduit de 1/2", utilizar un desarmador de cruz mediano ("No incluido"). Conectar según el diagrama de conexión eléctrico con un desarmador plano pequeño ("No incluido")
- 3.- Girar el conjunto óptico en sentido contrario a las manecillas del reloj hasta liberar los embutidos de sujeción como se indica en la figura 3
- 4.- Empotrar el luminario en la perforación realizada (210 mm) y asegurar su correcta instalación con el sistema de sujeción. Ajustar con el tornillo de instalación al plafón como se indica en la figura 4
- 5.- Colocar en sistema óptico y girar en el sentido de las manecillas del reloj hasta hacer click el embutido de sujeción con la chaveta plástica como se indica en la figura 5

Figura 1

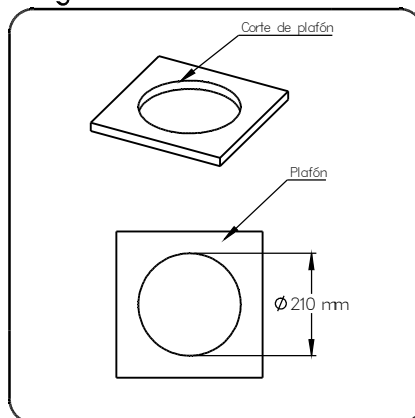


Figura 2

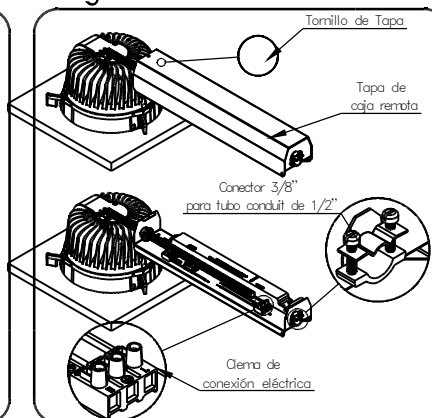


Figura 3

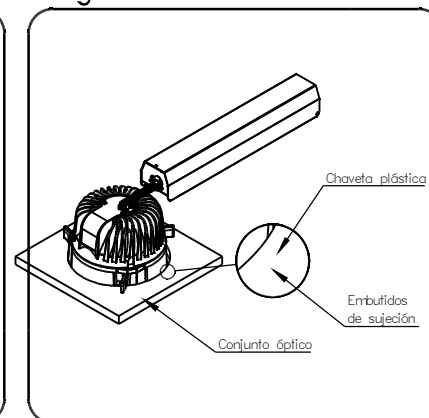


Figura 4

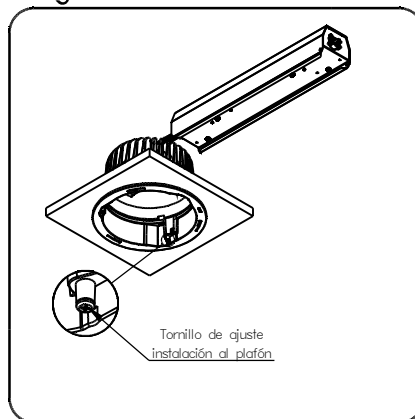


Figura 5

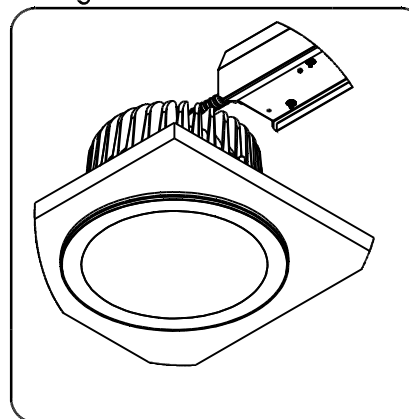


Diagrama Eléctrico

Tensión de Operación:

127 V – 277 V ~ 60Hz
0,582 – 0,267 A.

DAT 3,0% – 6,5%

Factor de potencia: 0,99 – 0,97

Arreglo de Leds (Incluido) 74W

Características eléctricas de salida del controlador:

36 Vac 1,800A

Línea (Negro) ——— Alimentación
Tierra (Verde) ——— Luminario
Neutro (Blanco) ———

Dimmer+ (Morado) ——— Dimmer
Dimmer- (Gris) ——— (0 – 10 V)

CONSTRULITA LIGHTING INTERNATIONAL, S.A. de C.V.

Acceso IV No. 3, Fracc. Industrial Benito Juárez C.P. 76130 Querétaro, Qro. México

Tel. +52 (442) 2 38 39 00/05 Fax +52 (442) 238 3900/01

contacto@construlita.com.mx

www.construlitalighting.com